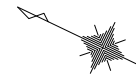
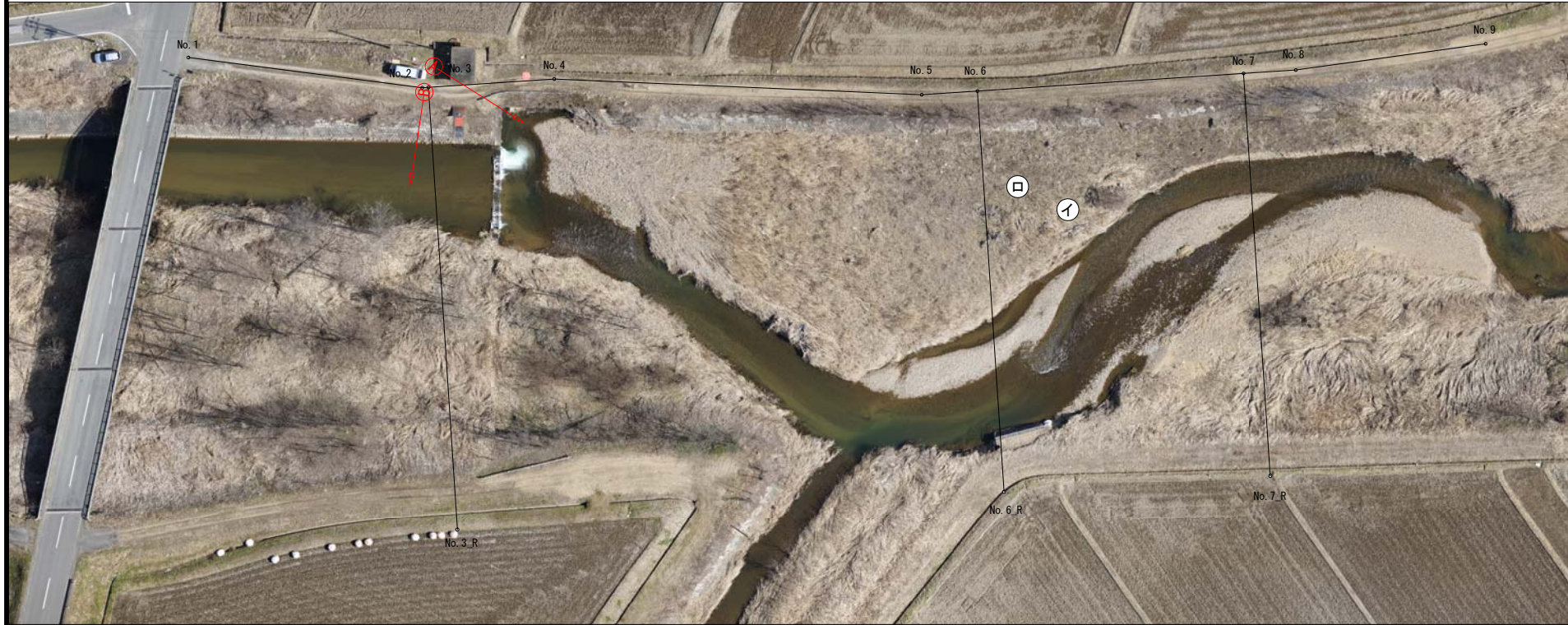


平面図（堆砂）

平面図
S=1:500



Ⓐ、Ⓑ は地上写真撮影方向
①、ⓐ は地上写真ポール位置



写真①
草の高さ 80cm



写真ⓐ
草の高さ 60cm



写真Ⓐ
草の高さ 60cm



写真Ⓑ
木の高さ 12m



原図 A 1




施設名	天栄河川		
図面名	平面図（堆砂）		
作成年月日	平成 年 月 日		
縮尺	図示	図面番号	-/-
作成者			

空撮写真

S=1:500



※上記図面の地形線（等高線）で、白線範囲を河川堆砂として堆砂数量算出とする。

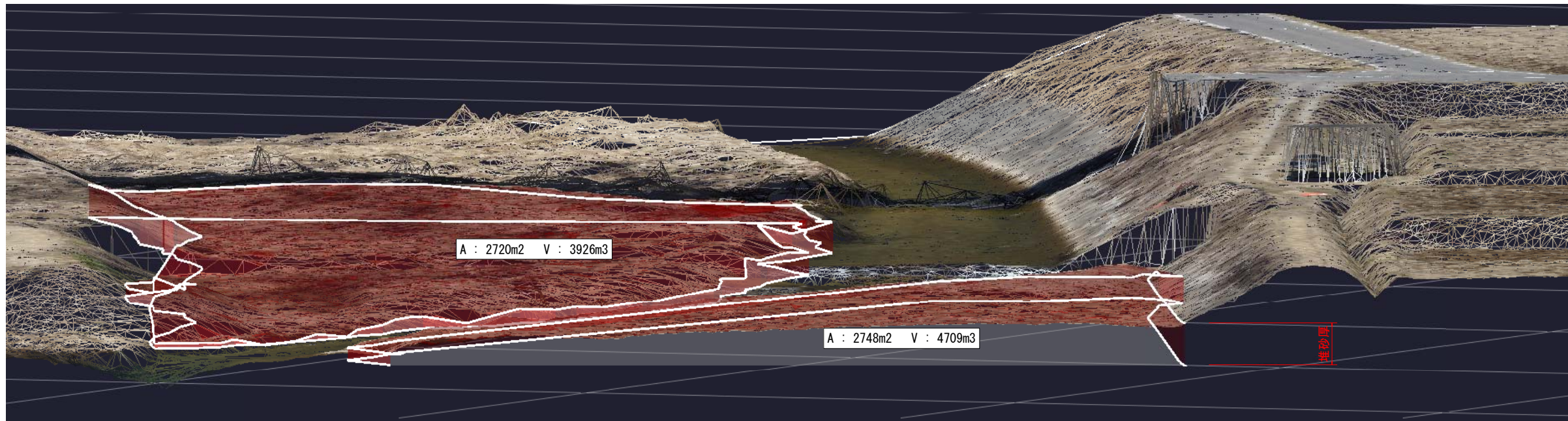
凡例	
	主曲線 (1.0m)
	計曲線 (0.2m)
	堆砂計測線 (白色)

施設名	天栄河川		
図面名	空撮写真		
作成年月日	平成 年 月 日		
縮尺	図示	図面番号	-/-
作成者			

原図 A 1

堆砂状況図

S=None



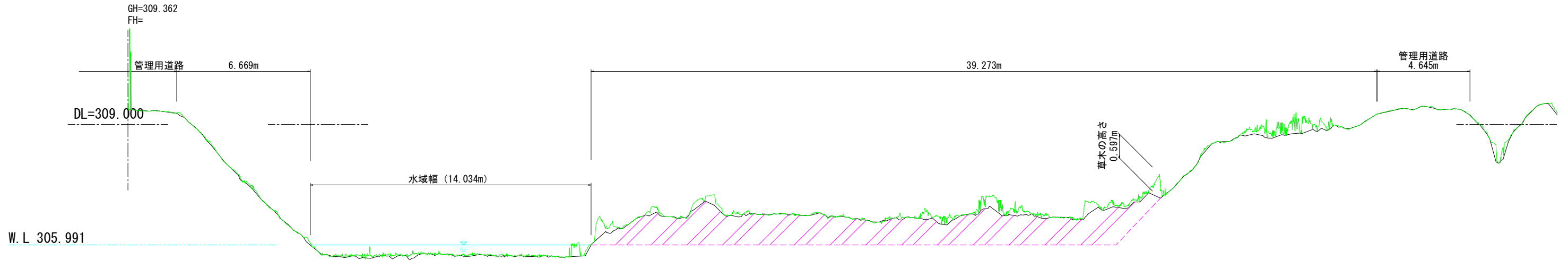
原図 A 1

施設名	天栄河川		
図面名	堆砂状況図		
作成年月日	平成	年	月 日
縮尺	任意	図面番号	-/-
作成者			

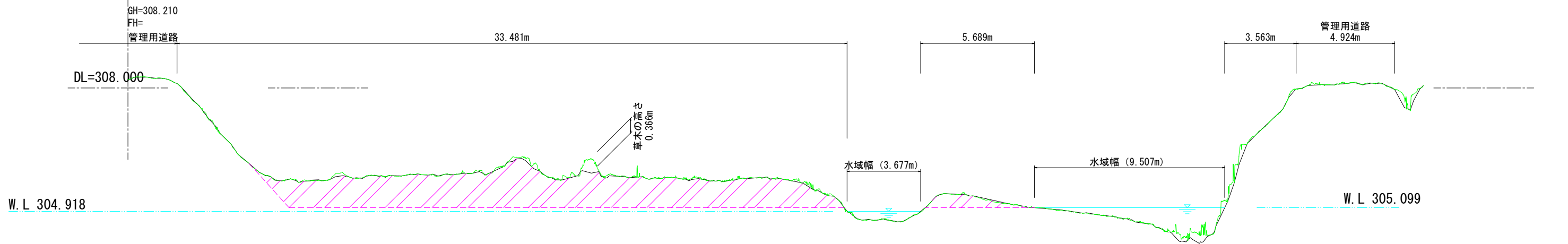
横断図 (堆砂)

V=1:100
S=1:50

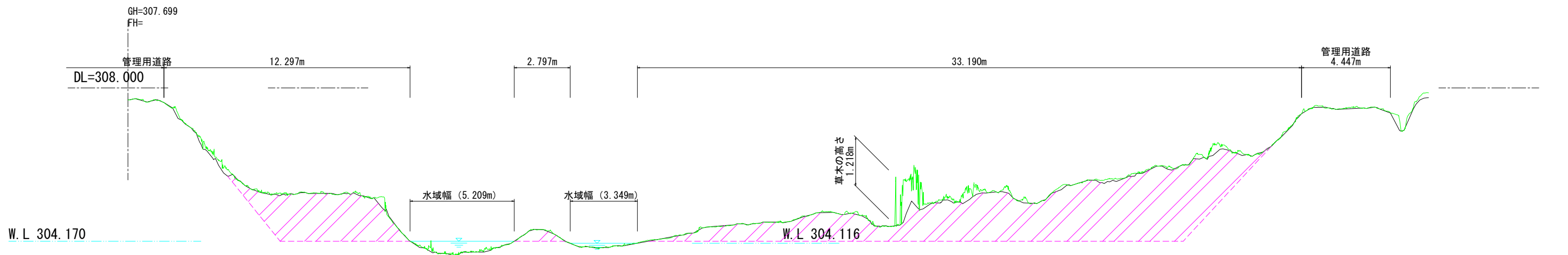
NO. 3



NO. 6



NO. 7



凡例	
	草木なし
	草木あり
	仮想線

施設名	天栄河川		
図面名	横断図 (堆砂)		
作成年月日	平成	年	月 日
縮尺	図示	図面番号	-/-
作成者			